

ASSETTI RUOTE



## ASSETTI RUOTE CON TECNOLOGIA A TELECAMERE

Tecnologia a telecamere ad alta risoluzione per  
una misurazione rapida e precisa

SERIE **V2200**

**JohnBean**

# V2200

## ASSETTI RUOTE CON TECNOLOGIA A TELECAMERE

### ASSETTO RUOTE DI ESTREMA PRECISIONE



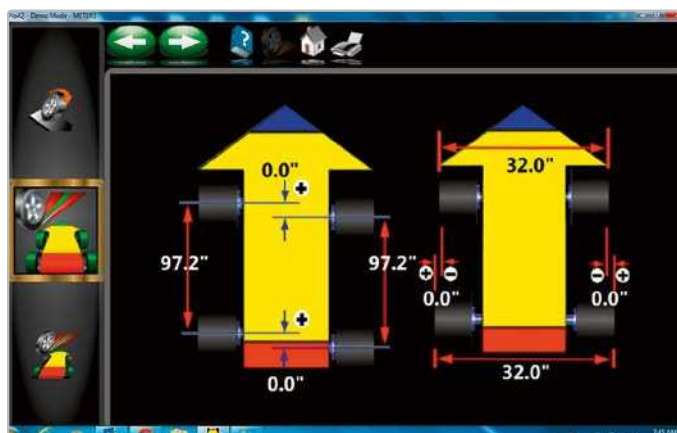
#### HARDWARE VERSATILE

- Telecamere ad alta risoluzione garantiscono risultati di misurazione e dati diagnostici precisi in tempo reale
- Bersagli XD passivi anteriori e posteriori durevoli - privi di elettronica soggetta a guasti
- I moderni bersagli XD e le ancore ruota AC100 sono leggeri, durevoli e robusti

#### MISURAZIONE DELLE DIMENSIONI DEL VEICOLO E CARATTERISTICHE DEL SOFTWARE PRO42 SILVER

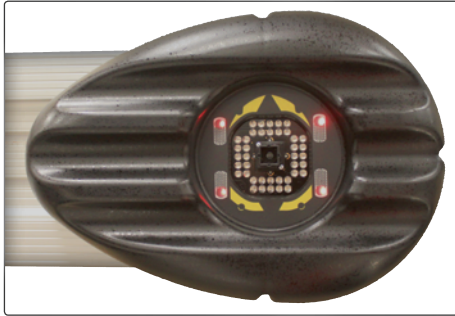
- Carreggiata e interasse
- Regolazione ruota per ruota e set-back
- Grazie a EZ Toe\* non è necessario un blocco volante
- Istruzioni utente per la regolazione tramite telaio supplementare e la regolazione della convergenza con biella

\*Caratteristiche brevettate o in attesa di brevetto



# IL MODELLO V2200 OFFRE AI PROFESSIONISTI DELL'ASSETTO RUOTE I SEGUENTI VANTAGGI

La tecnologia a telecamere brevettata fornisce misurazioni precise in tempo reale, migliorando la produttività dell'officina. Funzionalità di facile utilizzo quali EZ-TOE\*, VODI\* e l'ampia banca dati di autovetture garantiscono la soddisfazione del cliente, la facilità di utilizzo e la precisione.



## MISURAZIONE MANUALE DELL'ALTEZZA DELLA SCOCCA\*

Per alcuni veicoli è necessario misurare l'altezza della scocca e correggere di conseguenza i valori nominali da regolare.

## EZ-TOE\*

Aiuto alla regolazione della convergenza per punti di regolazione di difficile accesso.

## INTERFACCIA UTENTE DI FACILE COMPrensIONE

Le istruzioni passo passo guidano l'utente anche attraverso le procedure più complesse.

## DATI DEI COSTRUTTORI

L'ampia banca dati di costruttori consente una selezione rapida e precisa dei dati del veicolo.

# ANCORE UNIVERSALI AC100



## UTILIZZO SEMPLICE E VELOCE

- ◉ L'ancora autocentrante consente una misurazione precisa delle dimensioni del veicolo
- ◉ Piedi alterni offrono ampie possibilità di serraggio senza accessori aggiuntivi, nonché l'applicazione a cerchi con coprimezzo
- ◉ Sono disponibili opzionalmente prolungamenti per ruote di grandi dimensioni

## VODI™

Vehicle Orientation Directional Indicator (Indicatore di allineamento del veicolo) - guida il tecnico attraverso la procedura di misurazione.

## VIDEO DI SUPPORTO

Video dettagliati illustrano come eseguire correttamente le operazioni di regolazione anche per le procedure più complesse.

\*Caratteristiche brevettate o in attesa di brevetto

# SPECIFICHE TECNICHE E ACCESSORI

## SPECIFICHE TECNICHE

Carreggiata	122 cm - 244 cm
Interasse	201 cm - 457 cm
Peso della spedizione	227 kg
Alimentazione elettrica	230 Volt monofase 50 - 60 Hz

### Specifiche tecniche AC100

Diametro cerchio	11" - 22" (29,94 - 55,88 cm)
Peso	4,9 - 5,2 kg
Materiale	Lega d'alluminio

### Accessori standard

Ancore ruota e bersagli
Blocca volante
Bloccafreno
Kit bloccaggio veicolo (2 pezzi)
Stampante

## ACCESSORI OPZIONALI

Estensioni per ancore ruota AC100:  
30926

Telecamera di aiuto posizionamento  
veicolo sul ponte:  
EAK0289J91A

Kit con due colonne lunghe:  
EAK0289J80A

Kit con una colonna lunga:  
4031236

Kit con due colonne corte:  
EAK0289J81A

Kit con una colonna corta:  
4031234

Supporto telecamere regolabile  
verticalmente:  
4031154

#### EMEA-JA

Snap-on Equipment s.r.l. - Via Prov. Carpi, 33 - 42015 Correggio (RE)  
Tel: +39 0522 733-411 - Fax: +39 0522 733-479 - www.johnbean-europe.com

#### Austria

Snap-on Equipment Austria GmbH - Hauptstrasse 24/Top 14 - A-2880 St. Corona/Wechsel (RE)  
Tel: +43 1 865 97 84 - Fax: +43 1 865 97 84 29 - www.johnbean-europe.com

#### Francia

Snap-on Equipment France - ZA du Vert Galant -15, rue de la Guivernone BP 97175  
Saint-Ouen-l'Aumône - 95056 Cergy-Pontoise CEDEX  
Tel: +33 134 48 58-78 - Fax: +33 134 48 58-70 - www.johnbean-france.fr

#### Germania

Snap-on Equipment GmbH - Konrad-Zuse-Straße 1 - 84579 Unterneukirchen  
Tel: +49 8634 622-0 - Fax: +49 8634 5501 - www.johnbean-deutschland.com

#### Inghilterra

Snap-on Equipment Ltd. - Unit 17 Denney Road, King's Lynn - Norfolk PE30 4HG  
Tel: +44 118 929-6811 - Fax: +44 118 966-4369 - www.snapon-equipment.co.uk

#### Italia

Snap-on Equipment s.r.l. - Via Prov. Carpi, 33 - 42015 Correggio (RE)  
Tel: +39 0522 733-411 - Fax: +39 0522 733-410 - www.johnbean-italia.com

